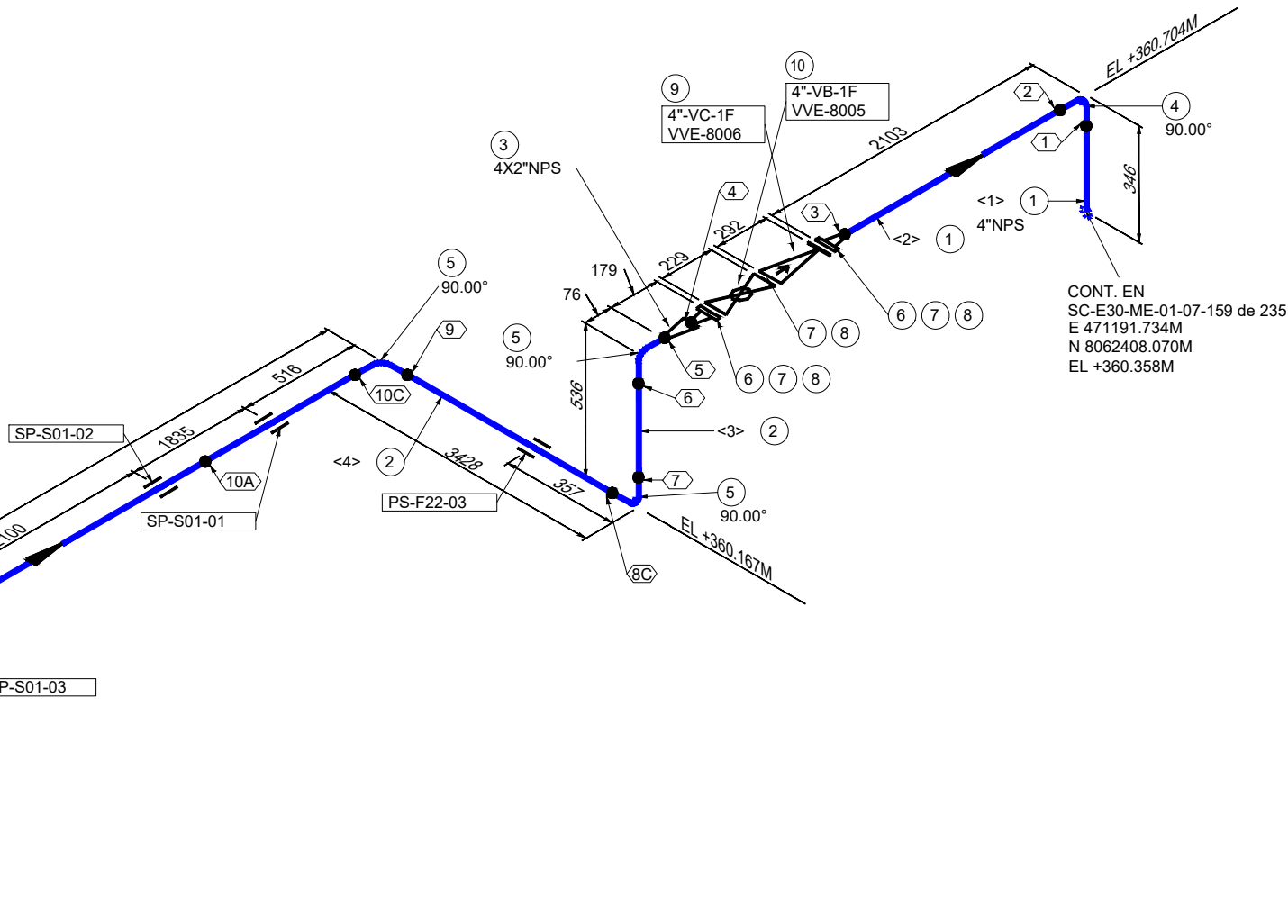
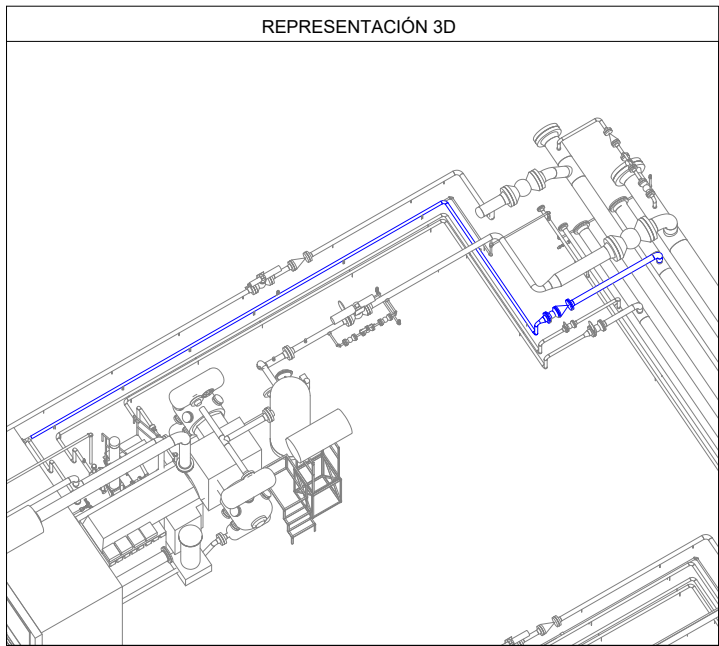


N+8°W



REPRESENTACIÓN 3D



LISTA DE MATERIALES

No.	TAM. [pulg]	DESCRIPCIÓN	CANT. [mm][pza]
1	4	TUBERÍA SIN COSTURA, ASTM A-106 GR. B, SCH. 40, ASME B36.10, BW.	2068 mm
2	2	TUBERÍA SIN COSTURA, ASTM A-106 GR. B, SCH. 80, ASME B36.10, BW.	13271 mm
3	4X2	REDUCCIÓN CONCÉNTRICA, ASTM A-234 GR. WPB, SCH. 40x80, ASME B16.9, BW.	1
4	4	CODO 90° RL, ASTM A-234 GR. WPB, SCH. 40, ASME B16.9, BW.	1
5	2	CODO 90° RL, ASTM A-234 GR. WPB, SCH. 80, ASME B16.9, BW.	3
6	4	BRIDA WN/RF, ASTM A-105, SCH. 40, 150#, ASME B16.5	2
7	4	EMPAQUETADURA, 304SS ESPIRALADA ANILLO CENTRADOR INTERNO Y EXTERNO / SIN ASBESTOS, 150#, ASME B16.20, e=1/8"	3
8	5/8	(8) ESPARRAGOS C/2 TUERCAS, ASTM A-193 Gr. B7 ZINC, ASME B18.2.1/A-194 Gr. 2H ZINC, ASME B18.2.2, (4"-150#) (DIAM=5/8" LG=110MM)	3
9	4	VÁLVULA CHECK, API 6D / API 594, 150#, RF, CUERPO A216 WCB, TIPO SWING, ASIENTO DE TEFLÓN REFORZADO	1
10	4	VÁLVULA BOLA, PASO TOTAL, TRUNNION, OPERADO A PALANCA, API 6D, 150#, RF, CUERPO ASTM A-105, BOLA ASTM A-105 CROMADO	1

LISTA DE CORTE

PZA.	TAM.	LONG.	EXT. 1	EXT. 2
<1>	4"	194	BISELADO	BISELADO
<2>	4"	1874	BISELADO	BISELADO
<3>	2"	384	BISELADO	BISELADO
<4>	2"	3276	BISELADO	BISELADO
<5>	2"	9611	BISELADO	BISELADO

Bolinter

Av. Doble Vía a la Guardia, Km. 3½, entre 4to y 5to Anillo
+591-3-3529270
+591-3-3523713

<http://www.bolinter.com>
bolinter@bolinter.com

Presión de Diseño: 740 Psig
Temp. de Diseño: 100° F
Presión de Operación: 450 Psig
Tratamiento Térmico: No
Min. Presión Prueba: 1110 Psig
Hidráulica ☒ Neumática ☐
Pintura: Si ☒ No ☐ Aislación: Si ☐ No ☒ END: 100%
Servicio: Venteo

SIMBOLOGÍA

	Tub. Nueva Aérea		Continuación de Línea		Ítem		Nº Juntas
	Tub. Nueva Ent.		Sentido de Flujo		XXX		TIE-IN
	Tub. Exist. Aérea		Cambio de Condición Aérea/Enterrado		XXX		Tie-In
	Tub. Exist. Ent.				XXX		Tie-In
	Junta Soldada				XXX		Tie-In
	Junta Enchufe				XXX		Tie-In
	Junta Roscada				XXX		Tie-In

NOTAS GENERALES

1. Medidas en Milímetros a Menos que se Especifique lo Contrario.
2. Código de Diseño ASME B31.8.

YPFB TRANSPORTE S.A.

GERENTE DE PROY.: Ivan Meneses

REVISOR 1: Jafeth Acha

REVISOR 2: Felix Zarate

REVISOR 3: Walter Escobar

CONTRATISTA

GERENTE DE PROY.: Franklin Argandoña

REVISOR 1: Wilbert Mendez

REVISOR 2: Jorge Togo

REVISOR 3: Rudy Monasterio



Transporte S.A.

Proyecto: Ingeniería y Construcción para el proyecto Estación de Compresión Colpa Fase I

Título del Plano: Isométrico 2"-0.218-B(V-1)-8004 Sistema de Venteo VVE-8006 VVE-8005

Ubicación:

Colpa - Belgica (SCZ)

Etapas:

Conforme a Obra

Código:

SC-E30-ME-01-07-163 de 235

Escala:

S/E

Formato:

Tabloide: 279 mm x 432 mm